

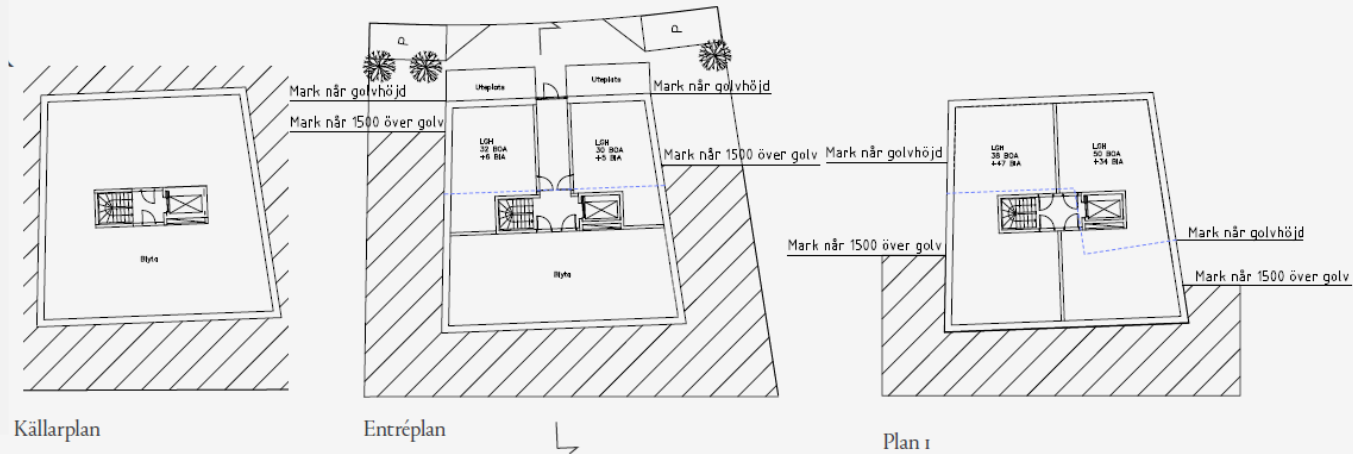
Informationshandling – BTA beräkning

Föreliggande förslag ska enbart ses som ett koncept/exempel, för att visa på antal möjliga lägenheter och BTA beräkningar utifrån dessa exempel.

Det står aktören fritt att, inom detaljplanens bestämmelser, och gängse krav utforma byggnadens interiör avseende planlösningar och antal lägenheter.

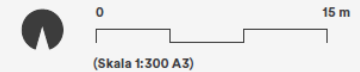
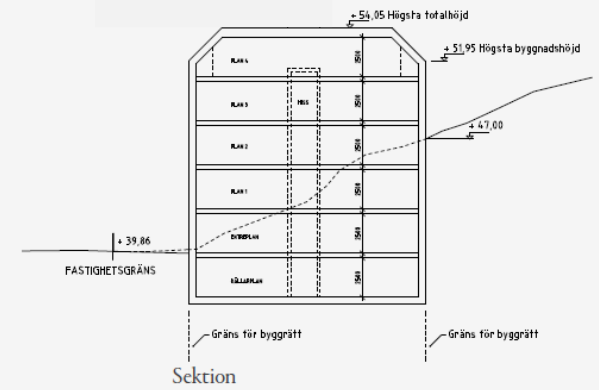
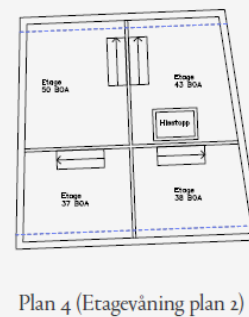
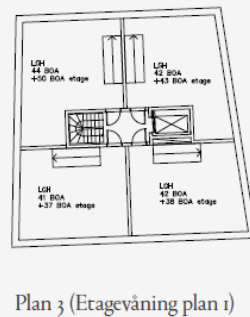
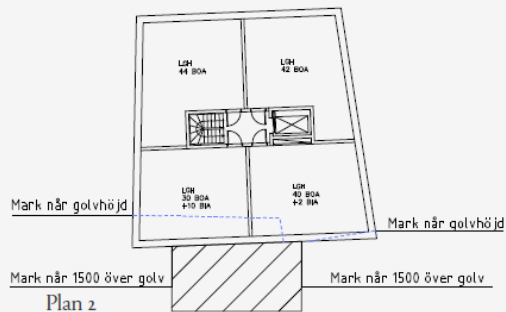
Krav på minsta antalet lägenheter är dock 8.

Exempel 12 lägenheter

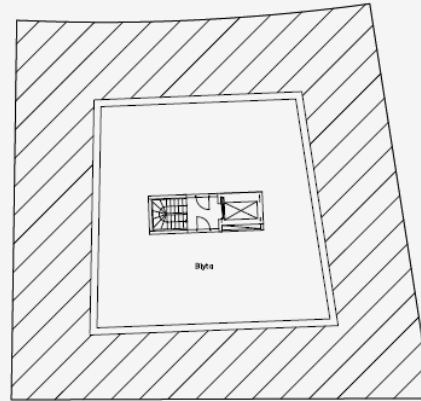


Vån	BTA(m ²)	Ljus BTA(m ²)	BOA(m ²)	Ansal lgh
-1	218	0	0	
0	218	83	62	2
1	218	107	88	2
2	218	199	136	4
3	218	218	169	4
4	191	191	168	
Totalt:	1281	798	643	12

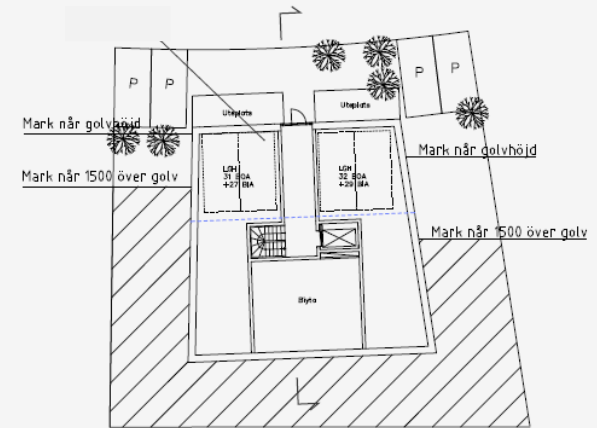
--- Gräns för ljus BTA



Exempel 8 lägenheter



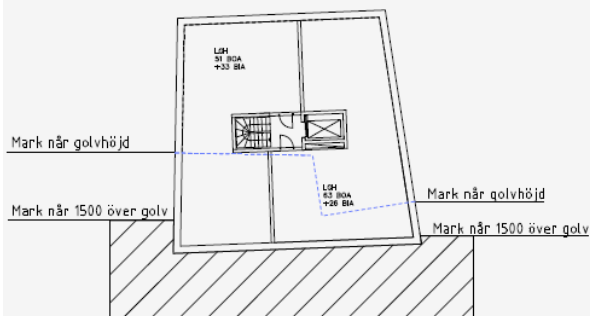
Källarplan



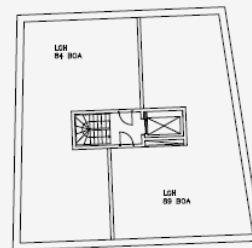
Entréplan

Vån	BTA(m ²)	Ljus BTA(m ²)	BOA(m ²)	Antal lgh
-1	218	0	0	
0	218	83	63	2
1	218	147	114	2
2	218	218	173	2
3	207	207	173	2
Totalt:	1079	655	523	8

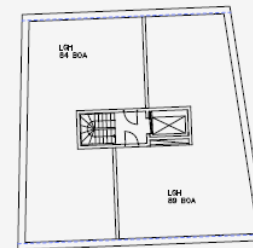
----- Gräns för ljus BTA



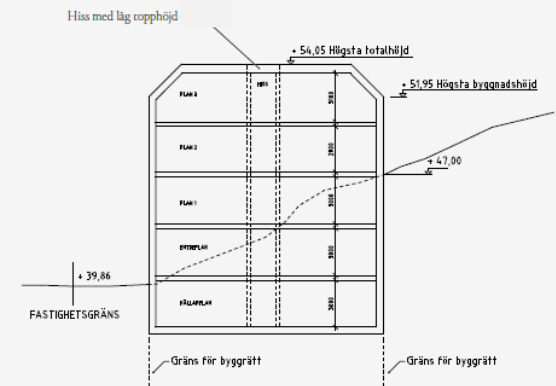
Plan 1



Plan 2



Plan 3



Sektion

